

Rapport de mission de repérage des matériaux et produits contenant de l'amiante avant réalisation de travaux

R. 4412-97 modifié par le décret 2012-639 du 4 mai 2012
Norme NF X 46-020

27 RUE DES PECHEURS

MODULE 35LAH0102
77360 VAIRES SUR MARNE



A \ INFORMATIONS GENERALES

A.1 \ DESIGNATION DU BÂTIMENT

Nature du bâtiment :	LOGEMENTS COLLECTIFS	Adresse :	27 RUE DES PECHEURS 77360 VAIRES SUR MARNE
Date du permis de construire ou date de construction		Bâtiment :	
Etage :		Porte :	MODULE 35LAH0102
Ref Cadastrale :	NC	Propriété de :	OPH77 10 AVENUE CHARLES PEGUY 77000 MELUN

A.2 \ DESIGNATION DU DONNEUR D'ORDRE

Nom :	OPH77	Documents remis :	
Adresse :	10 AVENUE CHARLES PEGUY 77000 MELUN	Moyens mis à disposition :	

A.3 \ EXECUTION DE LA MISSION

RAPPORT N° :	35LAH0102	Laboratoire d'Analyses :	ITGA
Repérage réalisé le :	06/03/2019	Adresse laboratoire :	3 RUE ARMAND HERPIN LACROIX - CS 46537 35065 RENNES CEDEX
Accompagnateur :		Numéro d'accréditation :	1-5967
Par :	Serge TAVARES	Organisme d'assurance professionnelle :	AXA France
N° certificat :	DTI3472	Adresse assurance :	313 Terrasses de l'Arche 92727 NANTERRE CEDEX
Date d'obtention :	20/08/2018	N° de contrat d'assurance :	10158549604
Organisme certificateur		Date de validité :	31/12/2019

B \ CACHET DU DIAGNOSTIQUEUR

FAIT LE 15/03/2019

Cabinet : EXPERT HABITAT & INDUSTRIE INGENIERIE

Nom du responsable : **DEMOULIN Frédéric**

Nom du diagnostiqueur : **Serge TAVARES**



C\ SOMMAIRE

Table des matières

A \ INFORMATIONS GENERALES	2
A.1 \ DESIGNATION DU BÂTIMENT	2
A.2 \ DESIGNATION DU DONNEUR D'ORDRE	2
A.3 \ EXECUTION DE LA MISSION.....	2
B \ CACHET DU DIAGNOSTIQUEUR	2
C \ SOMMAIRE	3
D \ CONCLUSIONS	4
E \ PROGRAMME DE REPERAGE	8
F \ CONDITIONS DE REALISATION DU REPERAGE	10
G \ RAPPORTS PRECEDENTS.....	10
H \ RESULTATS DETAILLES DU REPERAGE	11
ANNEXE 1 – PHOTOS DES ELEMENTS AMIANTES ET/OU NON AMIANTES.....	23
ANNEXE 3 – PROCES VERBAUX D'ANALYSES.....	35
ATTESTATION(S).....	38
CERTIFICAT DE COMPETENCES	39

D\ CONCLUSIONS

Dans le cadre de la mission décrite en tête de rapport, il a été repéré des matériaux et produits contenant de l'amiante

PIECE	ETAGE	ELEMENTS	DESCRIPTIF LABORATOIRE	REPERAGE	Echantillon	METHODE	ETAT	RESULTAT
Entrée	RC	Dalle de sol	Dalle dure cassante grise	Sol	35LAH0102P004	RESULTAT ANALYSE	DEGRADATION PARTIELLE	Fr2:Amiante détecté (Chrysotile)
Entrée	RC	Dalle de sol	Colle polymère jaune non séparable + ragréage gris + sous couche de ragréage blanche non séparable + colle bitumineuse noire	Sol	35LAH0102P004	RESULTAT ANALYSE	DEGRADATION PARTIELLE	Fr3:Amiante détecté (Chrysotile)
Chambre 1	RC	Dalle de sol	Colle polymère jaune non séparable + ragréage gris non séparable + sous couche de ragréage blanche non séparable + dalle dure cassante grise + colle bitumineuse noire en faible quantité non séparable	Sol	35LAH0102P005	RESULTAT ANALYSE	BON ETAT	Fr3:Amiante détecté (Chrysotile)
Chambre 2	RC	Revêtement souple	Dalle dure cassante grise	Sol	35LAH0102P008	RESULTAT ANALYSE	DEGRADATION PARTIELLE	Fr3:Amiante détecté (Chrysotile)

PIECE	ETAGE	ELEMENTS	DESCRIPTIF LABORATOIRE	REPERAGE	Echantillon	METHODE	ETAT	RESULTAT
Chambre 2	RC	Revêtement souple	Colle polymère jaune non séparable + peinture non séparable + ragréage gris non séparable + sous couche de ragréage blanche en vrac non séparable + colle bitumineuse noire	Sol	35LAH0102P008	RESULTAT ANALYSE	DEGRADATION PARTIELLE	Fr4:Amiante détecté (Chrysotile)
Chambre 3	RC	Revêtement souple	Dalle dure cassante grise	Sol	35LAH0102P009	RESULTAT ANALYSE	DEGRADATION PARTIELLE	Fr3:Amiante détecté (Chrysotile)
Chambre 3	RC	Revêtement souple	Colle polymère jaune non séparable + ragréage gris non séparable + sous couche de ragréage blanche non séparable + colle bitumineuse noire	Sol	35LAH0102P009	RESULTAT ANALYSE	DEGRADATION PARTIELLE	Fr4:Amiante détecté (Chrysotile)
Entrée	RC	Dalle de sol	Dalle dure cassante grise	Sol	35LAH0102P004	ZPSO	DEGRADATION PARTIELLE	Fr2:Amiante détecté (Chrysotile)
Entrée	RC	Dalle de sol	Colle polymère jaune non séparable + ragréage gris + sous couche de ragréage blanche non séparable + colle bitumineuse noire	Sol	35LAH0102P004	ZPSO	DEGRADATION PARTIELLE	Fr3:Amiante détecté (Chrysotile)
WC	RC	Dalle de sol	Dalle dure cassante grise	Sol	35LAH0102P004	ZPSO	DEGRADATION PARTIELLE	Fr2:Amiante détecté (Chrysotile)

PIECE	ETAGE	ELEMENTS	DESCRIPTIF LABORATOIRE	REPERAGE	Echantillon	METHODE	ETAT	RESULTAT
WC	RC	Dalle de sol	Colle polymère jaune non séparable + ragréage gris + sous couche de ragréage blanche non séparable + colle bitumineuse noire	Sol	35LAH0102P004	ZPSO	DEGRADATION PARTIELLE	Fr3:Amiant e détecté (Chrysotile)
Placard	RC	Dalle de sol	Dalle dure cassante grise	Sol	35LAH0102P004	ZPSO	DEGRADATION PARTIELLE	Fr2:Amiant e détecté (Chrysotile)
Placard	RC	Dalle de sol	Colle polymère jaune non séparable + ragréage gris + sous couche de ragréage blanche non séparable + colle bitumineuse noire	Sol	35LAH0102P004	ZPSO	DEGRADATION PARTIELLE	Fr3:Amiant e détecté (Chrysotile)
Séjour	RC	Dalle de sol	Dalle dure cassante grise	Sol	35LAH0102P004	ZPSO	DEGRADATION PARTIELLE	Fr2:Amiant e détecté (Chrysotile)
Séjour	RC	Dalle de sol	Colle polymère jaune non séparable + ragréage gris + sous couche de ragréage blanche non séparable + colle bitumineuse noire	Sol	35LAH0102P004	ZPSO	DEGRADATION PARTIELLE	Fr3:Amiant e détecté (Chrysotile)
Couloir 1	RC	Dalle de sol	Dalle dure cassante grise	Sol	35LAH0102P004	ZPSO	DEGRADATION PARTIELLE	Fr2:Amiant e détecté (Chrysotile)

PIECE	ETAGE	ELEMENTS	DESCRIPTIF LABORATOIRE	REPERAGE	Echantillon	METHODE	ETAT	RESULTAT
Couloir 1	RC	Dalle de sol	Colle polymère jaune non séparable + ragréage gris + sous couche de ragréage blanche non séparable + colle bitumineuse noire	Sol	35LAH0102P004	ZPSO	DEGRADATION PARTIELLE	Fr3:Amiante détecté (Chrysotile)
Chambre 1	RC	Dalle de sol	Colle polymère jaune non séparable + ragréage gris non séparable + sous couche de ragréage blanche non séparable + dalle dure cassante grise + colle bitumineuse noire en faible quantité non séparable	Sol	35LAH0102P005	ZPSO	BON ETAT	Fr3:Amiante détecté (Chrysotile)
Chambre 2	RC	Revêtement souple	Dalle dure cassante grise	Sol	35LAH0102P008	ZPSO	DEGRADATION PARTIELLE	Fr3:Amiante détecté (Chrysotile)
Chambre 2	RC	Revêtement souple	Colle polymère jaune non séparable + peinture non séparable + ragréage gris non séparable + sous couche de ragréage blanche en vrac non séparable + colle bitumineuse noire	Sol	35LAH0102P008	ZPSO	DEGRADATION PARTIELLE	Fr4:Amiante détecté (Chrysotile)
Chambre 3	RC	Revêtement souple	Dalle dure cassante grise	Sol	35LAH0102P009	ZPSO	DEGRADATION PARTIELLE	Fr3:Amiante détecté (Chrysotile)

PIECE	ETAGE	ELEMENTS	DESCRIPTIF LABORATOIRE	REPERAGE	Echantillon	METHODE	ETAT	RESULTAT
Chambre 3	RC	Revêtement souple	Colle polymère jaune non séparable + ragréage gris non séparable + sous couche de ragréage blanche non séparable + colle bitumineuse noire	Sol	35LAH0102P009	ZPSO	DEGRADATION PARTIELLE	Fr4:Amiante détecté (Chrysotile)

JP : Jugement Personnel, ZPSO : Zone présentant des similitudes d'Ouvrage

Liste des locaux non visités concernés par les travaux et justification

PIECE	ETAGE	STATUT DE VISITE
NEANT		

Liste des éléments non inspectés et justification

PIECE	ETAGE	ELEMENTS	REPERAGE	RESULTAT
NEANT				

E \ PROGRAMME DE REPERAGE

PIECES CONCERNEES	PERIMETRE DU REPERAGE	REPERAGE	TRAVAUX	ELEMENTS	Echantillonnage	REMARQUES PARTICULIERES
	LOGEMENTS COLLECTIFS		Selon BT			

OFFICE PUBLIC DE L'HABITAT 77		PAGE N° 1
NOM ET ADRESSE DE L'EXPÉDITEUR		BON DE TRAVAUX 2019 4098
OFFICE PUBLIC DE L'HABITAT 77 ANT. GONDOIRE PAYS FRANCE 24 COURS DES DEUX PARCS 77420 CHAMPS SUR MARNE Tél : 01 64 14 11 11		EXPERT HABITAT INGENIERIE 33 BIS BOULEVARD GAMBETTA 3EME ETAGE 78300 POISSY
Réf. fournisseur F / 5149 Marché n° 2017 4475 1 Provenance EX -CHAMPS SUR MARNE Objet DIVERS	Siret : 27770001900015	Téléphone 0321734144
SERVICE SCE GONDOIRE PDF		ÉMETTEUR LUKOKI JULIEN
LOCALISATION Programme 35 VAIRES SUR MARNE - LES PECHEURS Tranche 1 Ensemble D000 Escalier AH Étage 01 Logement 2 Module 35LAH0102 Retrait des clés CHEZ LE GARDIEN		
ADRESSE MME OU M GAUTHIER ELIANE & VAN WEERT DOMINIQUE 27 RUE DES PECHEURS 77360 VAIRES SUR MARNE		
Tél. personnel 06 70 93 08 58		

DÉLAI D'EXÉCUTION 1 JOUR PÉRIODE DU 04-03-2019 AU 04-03-2019

ARTICLE	DÉSIGNATION	QUANTITÉ	PRIX UNITAIRE H.T.	TOTAL H.T.
AM46	REPERAGE AMIANTE AVANT TVX - TVX	1,00	5,00	5,00
	D'ENTRETIEN OU REPARATIONS - ENTRE 11 FT			
AM173	ANALYSE EN LABORATOIRE - ANALYSE MET	10,00	48,00	480,00
	ANALYSE OF 1 A 10 PRELEVEMENTS ISSUS			
TOTAL H.T.				485,00
H.T. ACTUALISE				
COEFFICIENT REGIONAL				
RABAIS				
TOTAL H.T.				
T.V.A. 20,00 %				97,00
TOTAL T.T.C.				582,00

04-03-2019 REFECTION SOLS ET PEINTURES
CONTACT GARDIEN 06 86 40 92 14

AFFECTATION BUDGÉTAIRE		CODES STRUCTURE ET SCHEMA : TECHNI			MONTANT T.T.C.
CODE BUDGET	RUBRIQUE	INSTANCES	LIBELLÉ DU POSTE BUDGÉTAIRE		
1 HONAMIA	A760	ANOR	NOR	HONORAIRES DIAG AMIANTE	582,00

AFFECTATION ANALYTIQUE		RÉFÉRENCES PATRIMOINE	RÉFÉRENCES OCCUPANT	MONTANT T.T.C.
CODE BUDGET				
1 HONAMIA	35 1	D000 AH 35LAH0102	L3001200 GAUTHIER ELIANE & VAN WEERT	582,00

Voir en page 2 la suite du BON DE TRAVAUX 2019 4098

ORIGINAL À CONSERVER PAR LE DESTINATAIRE

ELEMENTS A SONDER OU A ANALYSER NON PRESENTS:

F \ CONDITIONS DE REALISATION DU REPERAGE

Le repérage amiante avant travaux, contient les informations sur la présence d'amiante dans les matériaux et produits du bâtiment afin d'informer les intervenants réalisant des activités ou interventions sur des matériaux et/ou équipements susceptibles de libérer des fibres d'amiante selon la liste citée dans le cadre E.

Il consiste à identifier et localiser, par inspections visuelles et investigations approfondies pouvant être destructives, l'ensemble des matériaux et produits contenant de l'amiante incorporés ou faisant indissociablement corps avec les locaux et les zones de l'immeuble objet des travaux.

Lorsque l'absence de marquages spécifiques ou de documents ne permet pas à l'opérateur de repérage d'attester de la présence ou de la non présence d'amiante dans les matériaux et produits, des prélèvements seront effectués afin de déterminer par analyse la présence ou non d'amiante.

Procédures de prélèvement :

Les prélèvements sur des matériaux ou produits susceptibles de contenir de l'amiante sont réalisés en vertu des dispositions du Code du Travail.

Le matériel de prélèvement est adapté à l'opération à réaliser afin de générer le minimum de poussières. Dans le cas où une émission de poussières est prévisible, le matériau ou produit est mouillé à l'eau à l'endroit du prélèvement (sauf risque électrique) et, si nécessaire, une protection est mise en place au sol ; de même, le point de prélèvement est stabilisé après l'opération (pulvérisation de vernis ou de laque, par exemple).

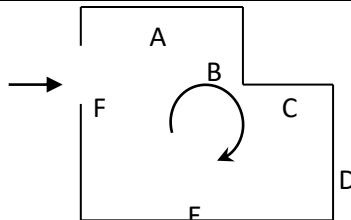
Pour chaque prélèvement, des outils propres et des gants à usage unique sont utilisés afin d'éliminer tout risque de contamination croisée. Dans tous les cas, les équipements de protection individuelle sont à usage unique.

L'accès à la zone à risque (sphère de 1 à 2 mètres autour du point de prélèvement) est interdit pendant l'opération. Si l'accompagnateur doit s'y tenir, il porte les mêmes équipements de protection individuelle que l'opérateur de repérage.

L'échantillon est immédiatement conditionné, après son prélèvement, dans un double emballage individuel étanche.

Les informations sur toutes les conditions existantes au moment du prélèvement susceptible d'influencer l'interprétation des résultats des analyses (environnement du matériau, contamination éventuelle, etc.) seront, le cas échéant, mentionnées dans la fiche d'identification et de cotation en annexe.

Sens du repérage pour évaluer un local :



G \ RAPPORTS PRECEDENTS

NEANT

H \ RESULTATS DETAILLES DU REPERAGE

LISTE DES LOCAUX / PARTIES D'IMMEUBLE VISITEES/NON VISITEES CONCERNEES PAR LES TRAVAUX ET JUSTIFICATION

PIECE	ETAGE	JUSTIFICATION	VISITE	TRAVAUX
Entrée	RC		OUI	CONCERNEE
WC	RC		OUI	CONCERNEE
Salle d'eau	RC		OUI	CONCERNEE
Placard	RC		OUI	CONCERNEE
Chambre 1	RC		OUI	CONCERNEE
Séjour	RC		OUI	CONCERNEE
Couloir 1	RC		OUI	CONCERNEE
Chambre 2	RC		OUI	CONCERNEE
Loggia	RC		OUI	CONCERNEE
Cuisine	RC		OUI	CONCERNEE
Chambre 3	RC		OUI	CONCERNEE

DESCRIPTION DES REVETEMENTS EN PLACE AU JOUR DE LA VISITE

PIECE	ETAGE	MUR1	MUR2	MUR3	MUR4	PLANCHER		PORTES	FENETRE1	FENETRE2
						BAS	HAUT			
Entrée	RC	Béton	Carreaux de plâtre			Dalle béton	Dalle béton	ALU		
WC	RC	Carreaux de plâtre				Dalle béton	Dalle béton	BOIS		
Salle d'eau	RC	Carreaux de plâtre	Béton			Dalle béton	Dalle béton	BOIS		
Placard	RC	Carreaux de plâtre				Dalle béton	Dalle béton	BOIS		
Chambre 1	RC	Béton	Carreaux de plâtre			Dalle béton	Dalle béton	BOIS		
Séjour	RC	Béton				Dalle béton	Dalle béton			
Couloir 1	RC	Carreaux de plâtre				Dalle béton	Dalle béton	BOIS		
Chambre 2	RC	Carreaux de plâtre	Béton			Dalle béton	Dalle béton			
Loggia	RC	Béton				Dalle béton	Dalle béton	BOIS		
Cuisine	RC	Béton				Dalle béton	Dalle béton			
Chambre 3	RC	Béton	Carreaux de plâtre			Dalle béton	Dalle béton	BOIS		

LA LISTE DES MATERIAUX OU PRODUITS CONTENANT DE L'AMIANTE, SUR ZONE DE SIMILITUDE D'OUVRAGE ET SUR JUGEMENT PERSONNEL

PIECE	ETAGE	ELEMENTS	DESCRIPTIF LABORATOIRE	Echantillon	REPERAGE	ETAT	RESULTAT	METHODE
Entrée	RC	Dalle de sol	Dalle dure cassante grise	35LAH0102P004	Sol	DEGRADATION PARTIELLE	Fr2:Amiante détecté (Chrysotile)	ZPSO
Entrée	RC	Dalle de sol	Colle polymère jaune non séparable + ragréage gris + sous couche de ragréage blanche non séparable + colle bitumineuse noire	35LAH0102P004	Sol	DEGRADATION PARTIELLE	Fr3:Amiante détecté (Chrysotile)	ZPSO
WC	RC	Dalle de sol	Dalle dure cassante grise	35LAH0102P004	Sol	DEGRADATION PARTIELLE	Fr2:Amiante détecté (Chrysotile)	ZPSO
WC	RC	Dalle de sol	Colle polymère jaune non séparable + ragréage gris + sous couche de ragréage blanche non séparable + colle bitumineuse noire	35LAH0102P004	Sol	DEGRADATION PARTIELLE	Fr3:Amiante détecté (Chrysotile)	ZPSO
Placard	RC	Dalle de sol	Dalle dure cassante grise	35LAH0102P004	Sol	DEGRADATION PARTIELLE	Fr2:Amiante détecté (Chrysotile)	ZPSO
Placard	RC	Dalle de sol	Colle polymère jaune non séparable + ragréage gris + sous couche de ragréage blanche non séparable + colle bitumineuse noire	35LAH0102P004	Sol	DEGRADATION PARTIELLE	Fr3:Amiante détecté (Chrysotile)	ZPSO
Séjour	RC	Dalle de sol	Dalle dure cassante grise	35LAH0102P004	Sol	DEGRADATION PARTIELLE	Fr2:Amiante détecté (Chrysotile)	ZPSO

PIECE	ETAGE	ELEMENTS	DESRIPTIF LABORATOIRE	Echantillon	REPERAGE	ETAT	RESULTAT	METHODE
Séjour	RC	Dalle de sol	Colle polymère jaune non séparable + ragréage gris + sous couche de ragréage blanche non séparable + colle bitumineuse noire	35LAH0102P004	Sol	DEGRADATION PARTIELLE	Fr3:Amiante détecté (Chrysotile)	ZPSO
Couloir 1	RC	Dalle de sol	Dalle dure cassante grise	35LAH0102P004	Sol	DEGRADATION PARTIELLE	Fr2:Amiante détecté (Chrysotile)	ZPSO
Couloir 1	RC	Dalle de sol	Colle polymère jaune non séparable + ragréage gris + sous couche de ragréage blanche non séparable + colle bitumineuse noire	35LAH0102P004	Sol	DEGRADATION PARTIELLE	Fr3:Amiante détecté (Chrysotile)	ZPSO
Chambre 1	RC	Dalle de sol	Colle polymère jaune non séparable + ragréage gris non séparable + sous couche de ragréage blanche non séparable + dalle dure cassante grise + colle bitumineuse noire en faible quantité non séparable	35LAH0102P005	Sol	BON ETAT	Fr3:Amiante détecté (Chrysotile)	ZPSO
Chambre 2	RC	Revêtement souple	Dalle dure cassante grise	35LAH0102P008	Sol	DEGRADATION PARTIELLE	Fr3:Amiante détecté (Chrysotile)	ZPSO

PIECE	ETAGE	ELEMENTS	DESCRIPTIF LABORATOIRE	Echantillon	REPERAGE	ETAT	RESULTAT	METHODE
Chambre 2	RC	Revêtement souple	Colle polymère jaune non séparable + peinture non séparable + ragréage gris non séparable + sous couche de ragréage blanche en vrac non séparable + colle bitumineuse noire	35LAH0102P008	Sol	DEGRADATION PARTIELLE	Fr4:Amiante détecté (Chrysotile)	ZPSO
Chambre 3	RC	Revêtement souple	Dalle dure cassante grise	35LAH0102P009	Sol	DEGRADATION PARTIELLE	Fr3:Amiante détecté (Chrysotile)	ZPSO
Chambre 3	RC	Revêtement souple	Colle polymère jaune non séparable + ragréage gris non séparable + sous couche de ragréage blanche non séparable + colle bitumineuse noire	35LAH0102P009	Sol	DEGRADATION PARTIELLE	Fr4:Amiante détecté (Chrysotile)	ZPSO

JP : Jugement Personnel, ZPSO : Zone présentant des similitudes d'Ouvrage

LA LISTE DES MATERIAUX OU PRODUITS CONTENANT DE L'AMIANTE, APRES ANALYSE

PIECE	ETAGE	ELEMENTS	DESCRIPTIF LABORATOIRE	Echantillon	REPERAGE	ETAT	RESULTAT
Entrée	RC	Dalle de sol	Dalle dure cassante grise	35LAH0102P004	Sol	DEGRADATION PARTIELLE	Fr2:Amiante détecté (Chrysotile)
Entrée	RC	Dalle de sol	Colle polymère jaune non séparable + ragréage gris + sous couche de ragréage blanche non séparable + colle bitumineuse noire	35LAH0102P004	Sol	DEGRADATION PARTIELLE	Fr3:Amiante détecté (Chrysotile)

PIECE	ETAGE	ELEMENTS	DESCRIPTIF LABORATOIRE	Echantillon	REPERAGE	ETAT	RESULTAT
Chambre 1	RC	Dalle de sol	Colle polymère jaune non séparable + ragréage gris non séparable + sous couche de ragréage blanche non séparable + dalle dure cassante grise + colle bitumineuse noire en faible quantité non séparable	35LAH0102P005	Sol	BON ETAT	Fr3:Amiante détecté (Chrysotile)
Chambre 2	RC	Revêtement souple	Dalle dure cassante grise	35LAH0102P008	Sol	DEGRADATION PARTIELLE	Fr3:Amiante détecté (Chrysotile)
Chambre 2	RC	Revêtement souple	Colle polymère jaune non séparable + peinture non séparable + ragréage gris non séparable + sous couche de ragréage blanche en vrac non séparable + colle bitumineuse noire	35LAH0102P008	Sol	DEGRADATION PARTIELLE	Fr4:Amiante détecté (Chrysotile)
Chambre 3	RC	Revêtement souple	Dalle dure cassante grise	35LAH0102P009	Sol	DEGRADATION PARTIELLE	Fr3:Amiante détecté (Chrysotile)
Chambre 3	RC	Revêtement souple	Colle polymère jaune non séparable + ragréage gris non séparable + sous couche de ragréage blanche non séparable + colle bitumineuse noire	35LAH0102P009	Sol	DEGRADATION PARTIELLE	Fr4:Amiante détecté (Chrysotile)

JP : Jugement Personnel, ZPSO : Zone présentant des similitudes d'Ouvrage

LA LISTE DES MATERIAUX SUSCEPTIBLES DE CONTENIR DE L'AMIANTE, MAIS N'EN CONTENANT PAS.

PIECE	ETAGE	ELEMENTS	DESCRIPTIF LABORATOIRE	Echantillon	REPERAGE	ETAT	RESULTAT	METHOD
-------	-------	----------	------------------------	-------------	----------	------	----------	--------

Rapport N° : 35LAH0102 06/03/2019

15/41

Version : 15/03/2019

PIECE	ETAGE	ELEMENTS	DESCRIPTIF LABORATOIRE	Echantillon	REPERAGE	ETAT	RESULTAT	METHODE
Cuisine	RC	Enduit / Peinture béton	Enduit plâtreux blanc en vrac non séparable + peintures multiples non séparable	35LAH0102P001	Murs	DEGRADATION PARTIELLE	Amiante non détecté	RESULTAT ANALYSE
Cuisine	RC	Enduit / Peinture béton	Enduit plâtreux blanc en vrac non séparable + matériau gris en faible quantité en vrac non séparable + peintures multiples non séparable	35LAH0102P002	Plafond	DEGRADATION PARTIELLE	Amiante non détecté	RESULTAT ANALYSE
Cuisine	RC	Dalle de sol	Revêtement cassant gris	35LAH0102P003	Sol	BON ETAT	Fr1:Amiante non détecté	RESULTAT ANALYSE
Cuisine	RC	Dalle de sol	Colle polymère incolore avec poussières + ragréage gris en faible quantité en vrac non séparable	35LAH0102P003	Sol	BON ETAT	Fr2:Amiante non détecté	RESULTAT ANALYSE
Entrée	RC	Dalle de sol	Revêtement souple beige	35LAH0102P004	Sol	DEGRADATION PARTIELLE	Fr1:Amiante non détecté	RESULTAT ANALYSE
Chambre 1	RC	Dalle de sol	Revêtement bicouche souple beige et noir	35LAH0102P005	Sol	BON ETAT	Fr1:Amiante non détecté	RESULTAT ANALYSE
Chambre 1	RC	Dalle de sol	Revêtement cassant gris	35LAH0102P005	Sol	BON ETAT	Fr2:Amiante non détecté	RESULTAT ANALYSE
Chambre 1	RC	Enduit / Peinture béton	Enduit plâtreux blanc en vrac non séparable + carton non séparable + peinture non séparable	35LAH0102P006	Murs	DEGRADATION PARTIELLE	Amiante non détecté	RESULTAT ANALYSE

PIECE	ETAGE	ELEMENTS	DESCRIPTIF LABORATOIRE	Echantillon	REPERAGE	ETAT	RESULTAT	METHODE
Chambre 1	RC	Enduit / Peinture béton	Matériau plâtreux blanc en vrac non séparable + papier non séparable + peinture non séparable	35LAH0102P007	Plafond	DEGRADATION PARTIELLE	Amiante non détecté	RESULTAT ANALYSE
Chambre 2	RC	Revêtement souple	Revêtement souple vert	35LAH0102P008	Sol	DEGRADATION PARTIELLE	Fr1:Amiante non détecté	RESULTAT ANALYSE
Chambre 2	RC	Revêtement souple	Matériau compact gris hétérogène	35LAH0102P008	Sol	DEGRADATION PARTIELLE	Fr2:Amiante non détecté	RESULTAT ANALYSE
Chambre 3	RC	Revêtement souple	Revêtement souple marron	35LAH0102P009	Sol	DEGRADATION PARTIELLE	Fr1:Amiante non détecté	RESULTAT ANALYSE
Chambre 3	RC	Revêtement souple	Matériau compact gris hétérogène	35LAH0102P009	Sol	DEGRADATION PARTIELLE	Fr2:Amiante non détecté	RESULTAT ANALYSE
Salle de bains	RC	Dalle de sol	Revêtement cassant gris	35LAH0102P010	Sol	BON ETAT	Fr1:Amiante non détecté	RESULTAT ANALYSE
Salle de bains	RC	Dalle de sol	Colle polymère jaune en faible quantité non séparable + ragréage gris en vrac non séparable	35LAH0102P010	Sol	BON ETAT	Fr2:Amiante non détecté	RESULTAT ANALYSE
Placard	RC	Enduit plaque de plâtre	Enduit plâtreux blanc en vrac non séparable + peinture non séparable	35LAH0102P011	Murs	DEGRADATION PARTIELLE	Amiante non détecté	RESULTAT ANALYSE
Salle d'eau	RC	Enduit / Peinture béton	Enduit plâtreux blanc en vrac non séparable + matériau gris en faible quantité en vrac non séparable + peintures multiples non séparable	35LAH0102P002	Plafond	DEGRADATION PARTIELLE	Amiante non détecté	ZPSO

PIECE	ETAGE	ELEMENTS	DESCRIPTIF LABORATOIRE	Echantillon	REPERAGE	ETAT	RESULTAT	METHODE
Loggia	RC	Enduit / Peinture béton	Enduit plâtreux blanc en vrac non séparable + matériau gris en faible quantité en vrac non séparable + peintures multiples non séparable	35LAH0102P002	Plafond	DEGRADATION PARTIELLE	Amiante non détecté	ZPSO
Cuisine	RC	Enduit / Peinture béton	Enduit plâtreux blanc en vrac non séparable + matériau gris en faible quantité en vrac non séparable + peintures multiples non séparable	35LAH0102P002	Plafond	DEGRADATION PARTIELLE	Amiante non détecté	ZPSO
Cuisine	RC	Dalle de sol	Revêtement cassant gris	35LAH0102P003	Sol	BON ETAT	Fr1:Amiante non détecté	ZPSO
Cuisine	RC	Dalle de sol	Colle polymère incolore avec poussières + ragréage gris en faible quantité en vrac non séparable	35LAH0102P003	Sol	BON ETAT	Fr2:Amiante non détecté	ZPSO
Entrée	RC	Dalle de sol	Revêtement souple beige	35LAH0102P004	Sol	DEGRADATION PARTIELLE	Fr1:Amiante non détecté	ZPSO
WC	RC	Dalle de sol	Revêtement souple beige	35LAH0102P004	Sol	DEGRADATION PARTIELLE	Fr1:Amiante non détecté	ZPSO
Placard	RC	Dalle de sol	Revêtement souple beige	35LAH0102P004	Sol	DEGRADATION PARTIELLE	Fr1:Amiante non détecté	ZPSO
Séjour	RC	Dalle de sol	Revêtement souple beige	35LAH0102P004	Sol	DEGRADATION PARTIELLE	Fr1:Amiante non détecté	ZPSO
Couloir 1	RC	Dalle de sol	Revêtement souple beige	35LAH0102P004	Sol	DEGRADATION PARTIELLE	Fr1:Amiante non détecté	ZPSO

PIECE	ETAGE	ELEMENTS	DESCRIPTIF LABORATOIRE	Echantillon	REPERAGE	ETAT	RESULTAT	METHODE
Chambre 1	RC	Dalle de sol	Revêtement bicouche souple beige et noir	35LAH0102P005	Sol	BON ETAT	Fr1:Amiante non détecté	ZPSO
Chambre 1	RC	Dalle de sol	Revêtement cassant gris	35LAH0102P005	Sol	BON ETAT	Fr2:Amiante non détecté	ZPSO
Entrée	RC	Enduit / Peinture béton	Matériau plâtreux blanc en vrac non séparable + papier non séparable + peinture non séparable	35LAH0102P007	Plafond	DEGRADATION PARTIELLE	Amiante non détecté	ZPSO
Placard	RC	Enduit / Peinture béton	Matériau plâtreux blanc en vrac non séparable + papier non séparable + peinture non séparable	35LAH0102P007	Plafond	DEGRADATION PARTIELLE	Amiante non détecté	ZPSO
Chambre 1	RC	Enduit / Peinture béton	Matériau plâtreux blanc en vrac non séparable + papier non séparable + peinture non séparable	35LAH0102P007	Plafond	DEGRADATION PARTIELLE	Amiante non détecté	ZPSO
Séjour	RC	Enduit / Peinture béton	Matériau plâtreux blanc en vrac non séparable + papier non séparable + peinture non séparable	35LAH0102P007	Plafond	DEGRADATION PARTIELLE	Amiante non détecté	ZPSO
Couloir 1	RC	Enduit / Peinture béton	Matériau plâtreux blanc en vrac non séparable + papier non séparable + peinture non séparable	35LAH0102P007	Plafond	DEGRADATION PARTIELLE	Amiante non détecté	ZPSO

PIECE	ETAGE	ELEMENTS	DESCRIPTIF LABORATOIRE	Echantillon	REPERAGE	ETAT	RESULTAT	METHODE
Chambre 2	RC	Enduit / Peinture béton	Matériau plâtreux blanc en vrac non séparable + papier non séparable + peinture non séparable	35LAH0102P007	Plafond	DEGRADATION PARTIELLE	Amiante non détecté	ZPSO
Chambre 3	RC	Enduit / Peinture béton	Matériau plâtreux blanc en vrac non séparable + papier non séparable + peinture non séparable	35LAH0102P007	Plafond	DEGRADATION PARTIELLE	Amiante non détecté	ZPSO
Chambre 2	RC	Revêtement souple	Revêtement souple vert	35LAH0102P008	Sol	DEGRADATION PARTIELLE	Fr1:Amiante non détecté	ZPSO
Chambre 2	RC	Revêtement souple	Matériau compact gris hétérogène	35LAH0102P008	Sol	DEGRADATION PARTIELLE	Fr2:Amiante non détecté	ZPSO
Chambre 3	RC	Revêtement souple	Revêtement souple marron	35LAH0102P009	Sol	DEGRADATION PARTIELLE	Fr1:Amiante non détecté	ZPSO
Chambre 3	RC	Revêtement souple	Matériau compact gris hétérogène	35LAH0102P009	Sol	DEGRADATION PARTIELLE	Fr2:Amiante non détecté	ZPSO
Salle d'eau	RC	Dalle de sol	Revêtement cassant gris	35LAH0102P010	Sol	BON ETAT	Fr1:Amiante non détecté	ZPSO
Salle d'eau	RC	Dalle de sol	Colle polymère jaune en faible quantité non séparable + ragréage gris en vrac non séparable	35LAH0102P010	Sol	BON ETAT	Fr2:Amiante non détecté	ZPSO

JP : Jugement Personnel, ZPSO : Zone présentant des similitudes d'Ouvrage

ANNEXE 1 – PHOTOS DES ELEMENTS AMIANTES ET/OU NON AMIANTES

PRELEVEMENT : 35LAH0102P001			
NOM DU CLIENT	NUMERO DU DOSSIER		PIECE OU LOCAL
OPH77	35LAH0102 06/03/2019		Cuisine (RC)
ELEMENT	DESCRIPTIF DU LABORATOIRE	DATE DE PRELEVEMENT	NOM DE L'OPERATEUR
Enduit / Peinture béton	Enduit plâtreux blanc en vrac non séparable + peintures multiples non séparable	06/03/2019	TAVARES Serge
LOCALISATION		RESULTAT	
Murs		Amiante non détecté	

EMPLACEMENT



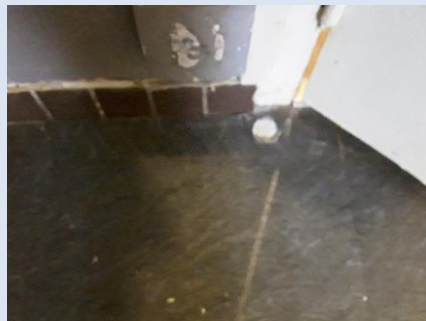
PRELEVEMENT : 35LAH0102P002			
NOM DU CLIENT	NUMERO DU DOSSIER		PIECE OU LOCAL
OPH77	35LAH0102 06/03/2019		Cuisine (RC)
ELEMENT	DESCRIPTIF DU LABORATOIRE	DATE DE PRELEVEMENT	NOM DE L'OPERATEUR
Enduit / Peinture béton	Enduit plâtreux blanc en vrac non séparable + matériau gris en faible quantité en vrac non séparable + peintures multiples non séparable	06/03/2019	TAVARES Serge
LOCALISATION		RESULTAT	
Plafond		Amiante non détecté	

EMPLACEMENT



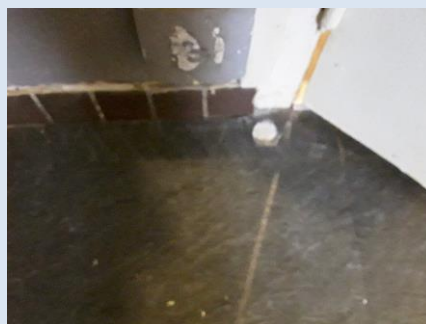
PRELEVEMENT : 35LAH0102P003			
NOM DU CLIENT	NUMERO DU DOSSIER	PIECE OU LOCAL	
OPH77	35LAH0102 06/03/2019	Cuisine (RC)	
ELEMENT	DESCRIPTIF DU LABORATOIRE	DATE DE PRELEVEMENT	NOM DE L'OPERATEUR
Dalle de sol	Revêtement cassant gris	06/03/2019	TAVARES Serge
LOCALISATION		RESULTAT	
Sol		Fr1:Amiante non détecté	

EMPLACEMENT



PRELEVEMENT : 35LAH0102P003			
NOM DU CLIENT	NUMERO DU DOSSIER	PIECE OU LOCAL	
OPH77	35LAH0102 06/03/2019	Cuisine (RC)	
ELEMENT	DESCRIPTIF DU LABORATOIRE	DATE DE PRELEVEMENT	NOM DE L'OPERATEUR
Dalle de sol	Colle polymère incolore avec poussières + ragréage gris en faible quantité en vrac non séparable	06/03/2019	TAVARES Serge
LOCALISATION		RESULTAT	
Sol		Fr2:Amiante non détecté	

EMPLACEMENT



PRELEVEMENT : 35LAH0102P004			
NOM DU CLIENT	NUMERO DU DOSSIER	PIECE OU LOCAL	
OPH77	35LAH0102 06/03/2019	Entrée (RC)	
ELEMENT	DESCRIPTIF DU LABORATOIRE	DATE DE PRELEVEMENT	NOM DE L'OPERATEUR
Dalle de sol	Revêtement souple beige	06/03/2019	TAVARES Serge
LOCALISATION		RESULTAT	
Sol		Fr1:Amiante non détecté	

EMPLACEMENT



PRELEVEMENT : 35LAH0102P004			
NOM DU CLIENT	NUMERO DU DOSSIER	PIECE OU LOCAL	
OPH77	35LAH0102 06/03/2019	Entrée (RC)	
ELEMENT	DESCRIPTIF DU LABORATOIRE	DATE DE PRELEVEMENT	NOM DE L'OPERATEUR
Dalle de sol	Dalle dure cassante grise	06/03/2019	TAVARES Serge
LOCALISATION		RESULTAT	
Sol		Fr2:Amiante détecté (Chrysotile)	

EMPLACEMENT



PRELEVEMENT : 35LAH0102P004			
NOM DU CLIENT	NUMERO DU DOSSIER	PIECE OU LOCAL	
OPH77	35LAH0102 06/03/2019	Entrée (RC)	
ELEMENT	DESCRIPTIF DU LABORATOIRE	DATE DE PRELEVEMENT	NOM DE L'OPERATEUR
Dalle de sol	Colle polymère jaune non séparable + ragréage gris + sous couche de ragréage blanche non séparable + colle bitumineuse noire	06/03/2019	TAVARES Serge
LOCALISATION		RESULTAT	
Sol		Fr3:Amiante détecté (Chrysotile)	

EMPLACEMENT



PRELEVEMENT : 35LAH0102P005			
NOM DU CLIENT	NUMERO DU DOSSIER	PIECE OU LOCAL	
OPH77	35LAH0102 06/03/2019	Chambre 1 (RC)	
ELEMENT	DESCRIPTIF DU LABORATOIRE	DATE DE PRELEVEMENT	NOM DE L'OPERATEUR
Dalle de sol	Revêtement bicouche souple beige et noir	06/03/2019	TAVARES Serge
LOCALISATION		RESULTAT	
Sol		Fr1:Amiante non détecté	

EMPLACEMENT



PRELEVEMENT : 35LAH0102P005			
NOM DU CLIENT	NUMERO DU DOSSIER	PIECE OU LOCAL	
OPH77	35LAH0102 06/03/2019	Chambre 1 (RC)	
ELEMENT	DESCRIPTIF DU LABORATOIRE	DATE DE PRELEVEMENT	NOM DE L'OPERATEUR
Dalle de sol	Revêtement cassant gris	06/03/2019	TAVARES Serge
LOCALISATION		RESULTAT	
Sol		Fr2:Amiante non détecté	

EMPLACEMENT



PRELEVEMENT : 35LAH0102P005			
NOM DU CLIENT	NUMERO DU DOSSIER	PIECE OU LOCAL	
OPH77	35LAH0102 06/03/2019	Chambre 1 (RC)	
ELEMENT	DESCRIPTIF DU LABORATOIRE	DATE DE PRELEVEMENT	NOM DE L'OPERATEUR
Dalle de sol	Colle polymère jaune non séparable + ragréage gris non séparable + sous couche de ragréage blanche non séparable + dalle dure cassante grise + colle bitumineuse noire en faible quantité non séparable	06/03/2019	TAVARES Serge
LOCALISATION		RESULTAT	
Sol		Fr3:Amiante détecté (Chrysotile)	

EMPLACEMENT



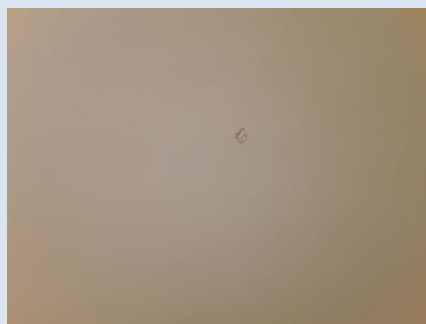
PRELEVEMENT : 35LAH0102P006			
NOM DU CLIENT	NUMERO DU DOSSIER		PIECE OU LOCAL
OPH77	35LAH0102 06/03/2019		Chambre 1 (RC)
ELEMENT	DESCRIPTIF DU LABORATOIRE	DATE DE PRELEVEMENT	NOM DE L'OPERATEUR
Enduit / Peinture béton	Enduit plâtreux blanc en vrac non séparable + carton non séparable + peinture non séparable	06/03/2019	TAVARES Serge
LOCALISATION		RESULTAT	
Murs		Amiante non détecté	

EMPLACEMENT



PRELEVEMENT : 35LAH0102P007			
NOM DU CLIENT	NUMERO DU DOSSIER		PIECE OU LOCAL
OPH77	35LAH0102 06/03/2019		Chambre 1 (RC)
ELEMENT	DESCRIPTIF DU LABORATOIRE	DATE DE PRELEVEMENT	NOM DE L'OPERATEUR
Enduit / Peinture béton	Matériau plâtreux blanc en vrac non séparable + papier non séparable + peinture non séparable	06/03/2019	TAVARES Serge
LOCALISATION		RESULTAT	
Plafond		Amiante non détecté	

EMPLACEMENT



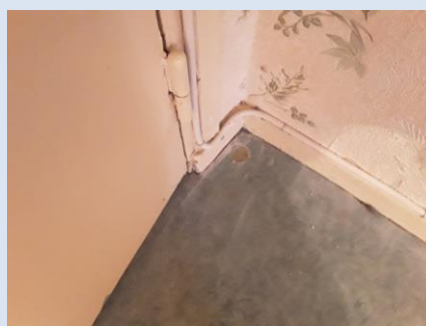
PRELEVEMENT : 35LAH0102P008			
NOM DU CLIENT	NUMERO DU DOSSIER	PIECE OU LOCAL	
OPH77	35LAH0102 06/03/2019	Chambre 2 (RC)	
ELEMENT	DESCRIPTIF DU LABORATOIRE	DATE DE PRELEVEMENT	NOM DE L'OPERATEUR
Revêtement souple	Revêtement souple vert	06/03/2019	TAVARES Serge
LOCALISATION		RESULTAT	
Sol		Fr1:Amiante non détecté	

EMPLACEMENT



PRELEVEMENT : 35LAH0102P008			
NOM DU CLIENT	NUMERO DU DOSSIER	PIECE OU LOCAL	
OPH77	35LAH0102 06/03/2019	Chambre 2 (RC)	
ELEMENT	DESCRIPTIF DU LABORATOIRE	DATE DE PRELEVEMENT	NOM DE L'OPERATEUR
Revêtement souple	Matériau compact gris hétérogène	06/03/2019	TAVARES Serge
LOCALISATION		RESULTAT	
Sol		Fr2:Amiante non détecté	

EMPLACEMENT



PRELEVEMENT : 35LAH0102P008			
NOM DU CLIENT	NUMERO DU DOSSIER	PIECE OU LOCAL	
OPH77	35LAH0102 06/03/2019	Chambre 2 (RC)	
ELEMENT	DESCRIPTIF DU LABORATOIRE	DATE DE PRELEVEMENT	NOM DE L'OPERATEUR
Revêtement souple	Dalle dure cassante grise	06/03/2019	TAVARES Serge
LOCALISATION		RESULTAT	
Sol		Fr3:Amiante détecté (Chrysotile)	

EMPLACEMENT



PRELEVEMENT : 35LAH0102P008			
NOM DU CLIENT	NUMERO DU DOSSIER	PIECE OU LOCAL	
OPH77	35LAH0102 06/03/2019	Chambre 2 (RC)	
ELEMENT	DESCRIPTIF DU LABORATOIRE	DATE DE PRELEVEMENT	NOM DE L'OPERATEUR
Revêtement souple	Colle polymère jaune non séparable + peinture non séparable + ragréage gris non séparable + sous couche de ragréage blanche en vrac non séparable + colle bitumineuse noire	06/03/2019	TAVARES Serge
LOCALISATION		RESULTAT	
Sol		Fr4:Amiante détecté (Chrysotile)	

EMPLACEMENT



PRELEVEMENT : 35LAH0102P009			
NOM DU CLIENT	NUMERO DU DOSSIER	PIECE OU LOCAL	
OPH77	35LAH0102 06/03/2019	Chambre 3 (RC)	
ELEMENT	DESCRIPTIF DU LABORATOIRE	DATE DE PRELEVEMENT	NOM DE L'OPERATEUR
Revêtement souple	Revêtement souple marron	06/03/2019	TAVARES Serge
LOCALISATION		RESULTAT	
Sol		Fr1:Amiante non détecté	


EMPLACEMENT



PRELEVEMENT : 35LAH0102P009			
NOM DU CLIENT	NUMERO DU DOSSIER	PIECE OU LOCAL	
OPH77	35LAH0102 06/03/2019	Chambre 3 (RC)	
ELEMENT	DESCRIPTIF DU LABORATOIRE	DATE DE PRELEVEMENT	NOM DE L'OPERATEUR
Revêtement souple	Matériau compact gris hétérogène	06/03/2019	TAVARES Serge
LOCALISATION		RESULTAT	
Sol		Fr2:Amiante non détecté	

EMPLACEMENT

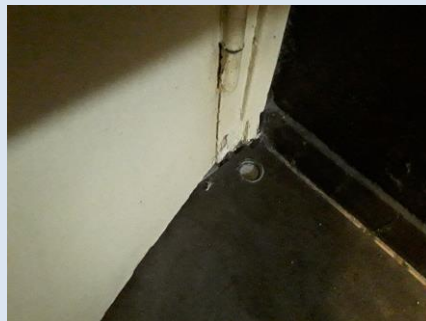


PRELEVEMENT : 35LAH0102P009			
NOM DU CLIENT	NUMERO DU DOSSIER	PIECE OU LOCAL	
OPH77	35LAH0102 06/03/2019	Chambre 3 (RC)	
ELEMENT	DESCRIPTIF DU LABORATOIRE	DATE DE PRELEVEMENT	NOM DE L'OPERATEUR
Revêtement souple	Dalle dure cassante grise	06/03/2019	TAVARES Serge
LOCALISATION		RESULTAT	
Sol		Fr3:Amiante détecté (Chrysotile)	
EMPLACEMENT			
			

PRELEVEMENT : 35LAH0102P009			
NOM DU CLIENT	NUMERO DU DOSSIER	PIECE OU LOCAL	
OPH77	35LAH0102 06/03/2019	Chambre 3 (RC)	
ELEMENT	DESCRIPTIF DU LABORATOIRE	DATE DE PRELEVEMENT	NOM DE L'OPERATEUR
Revêtement souple	Colle polymère jaune non séparable + ragréage gris non séparable + sous couche de ragréage blanche non séparable + colle bitumineuse noire	06/03/2019	TAVARES Serge
LOCALISATION		RESULTAT	
Sol		Fr4:Amiante détecté (Chrysotile)	
EMPLACEMENT			
			

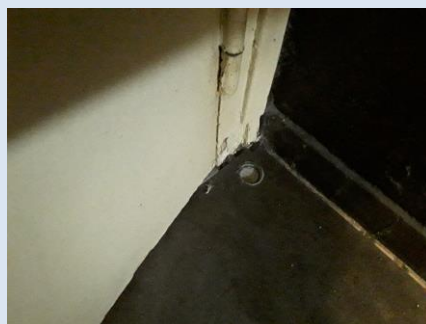
PRELEVEMENT : 35LAH0102P010			
NOM DU CLIENT	NUMERO DU DOSSIER	PIECE OU LOCAL	
OPH77	35LAH0102 06/03/2019	Salle de bains (RC)	
ELEMENT	DESCRIPTIF DU LABORATOIRE	DATE DE PRELEVEMENT	NOM DE L'OPERATEUR
Dalle de sol	Revêtement cassant gris	06/03/2019	TAVARES Serge
LOCALISATION		RESULTAT	
Sol		Fr1:Amiante non détecté	

EMPLACEMENT



PRELEVEMENT : 35LAH0102P010			
NOM DU CLIENT	NUMERO DU DOSSIER	PIECE OU LOCAL	
OPH77	35LAH0102 06/03/2019	Salle de bains (RC)	
ELEMENT	DESCRIPTIF DU LABORATOIRE	DATE DE PRELEVEMENT	NOM DE L'OPERATEUR
Dalle de sol	Colle polymère jaune en faible quantité non séparable + ragréage gris en vrac non séparable	06/03/2019	TAVARES Serge
LOCALISATION		RESULTAT	
Sol		Fr2:Amiante non détecté	

EMPLACEMENT




PRELEVEMENT : 35LAH0102P011			
NOM DU CLIENT	NUMERO DU DOSSIER	PIECE OU LOCAL	
OPH77	35LAH0102 06/03/2019	Placard (RC)	
ELEMENT	DESCRIPTIF DU LABORATOIRE	DATE DE PRELEVEMENT	NOM DE L'OPERATEUR
Enduit plaque de plâtre	Enduit plâtreux blanc en vrac non séparable + peinture non séparable	06/03/2019	TAVARES Serge
LOCALISATION		RESULTAT	
Murs		Amiante non détecté	

EMPLACEMENT




ANNEXE 3 – PROCES VERBAUX D'ANALYSES



Parc Edonia - Bât. R - Rue de la Terre Adèle - CS n° 66862
35768 SAINT-GREGOIRE CEDEX
Tel : 02 99 35 41 41
Fax : 02 99 35 41 42
www.itga.fr

Accréditation n° I-5967



Liste des sites et portées disponibles sur www.cofrac.fr

L'accréditation du COFRAC atteste de la compétence des laboratoires pour les seuls essais couverts par l'accréditation qui sont identifiés par le symbole :

RAPPORT SYNTHÉTIQUE D'ANALYSE NUMÉRO IT0719-21703 EN DATE DU 14/03/2019 RECHERCHE ET IDENTIFICATION D'AMIANTE SUR PRELEVEMENT(S) DE MATERIAU(X)

Ce rapport ne concerne que les échantillons soumis à l'analyse tels qu'ils ont été reçus au laboratoire.
Les informations fournies par le client sont simplement retranscrites et identifiées comme telles.

Client : AGENCE EHI IDF- (COMPTE MATERIAUX)- EXPERT HABITAT & INDUSTRIE INGENIERIE 2 rue Traversière 78580 LES ALLUETS LE ROI	Réf. Commande ITGA : IT0719-21703 Réf. Commande Client : 35LAH0102-01
--	--

Prélèvement(s) : Reçu au laboratoire le : 11/03/2019

Préparation(s) : Effectuée de façon à être représentative de l'échantillon

- ou
- Pour une analyse au Microscope Optique à Lumière Polarisée (MOLP) : Prélèvement et montage adapté sur lame de microscope
 - Pour une analyse au Microscope Electronique à Transmission Analytique (META) en fonction de la nature de la prise d'essai :
 - (1) - Broyage en milieu aqueux et récupération des particules sur grilles de microscope (méthode interne : IT085)
 - (2) - Attaque chimique, broyage et récupération des particules sur grilles de microscope (méthode interne : IT286)

Technique(s) : - Microscopie Optique à Lumière Polarisée (guide HSG 248 - Appendice 2) : Morphologie et critères optiques
Analytique(s) : La détection de fibres d'amiante optiquement observables est garantie si la teneur est supérieure ou égale à 0,1 % en masse.
ou - Microscopie Electronique à Transmission Analytique (parties pertinentes de la norme NF X43-050) : Morphologie, EDX et diffraction électronique
La détection de fibres d'amiante est garantie si la teneur est supérieure ou égale à 0,1 % en masse.

Résultat(s) :

Fraction analysée	Technique analytique (Méthode de préparation)	Nombre de préparations	Date d'analyse	Résultat / Variété d'amiante
Réf dossier client : 35LAH0102-01 - 27 RUE DES PECHEURS 77360 VAIRES SUR MARNE				Réf échantillon ITGA : IT071903-19703
Réf échantillon client : 35LAH0102P001 / LOGEMENTS COLLECTIFS - - - / Cuisine Murs Enduit Peinture béton				Description ITGA : Enduit plâtreux blanc en vrac / Peintures multiples
Enduit plâtreux blanc en vrac non séparable + peintures multiples non séparable	META (1)	3	14/03/2019	Amiante non détecté / -
Réf dossier client : 35LAH0102-01 - 27 RUE DES PECHEURS 77360 VAIRES SUR MARNE				Réf échantillon ITGA : IT071903-19704
Réf échantillon client : 35LAH0102P002 / LOGEMENTS COLLECTIFS - - - / Cuisine Plafond Enduit Peinture béton				Description ITGA : Enduit plâtreux blanc en vrac / Matériau gris en faible quantité en vrac / Peintures multiples
Enduit plâtreux blanc en vrac non séparable + matériau gris en faible quantité en vrac non séparable + peintures multiples non séparable	META (1)	1	14/03/2019	Amiante non détecté / -
Réf dossier client : 35LAH0102-01 - 27 RUE DES PECHEURS 77360 VAIRES SUR MARNE				Réf échantillon ITGA : IT071903-19705
Réf échantillon client : 35LAH0102P003 / LOGEMENTS COLLECTIFS - - - / Cuisine Sol Dalle de sol				Description ITGA : Revêtement cassant gris / Colle polymère incolore avec poussières / Ragréage gris en faible quantité en vrac
Revêtement cassant gris	META (1)	1	14/03/2019	Amiante non détecté / -
Colle polymère incolore avec poussières + ragréage gris en faible quantité en vrac non séparable	META (1)	1	14/03/2019	Amiante non détecté / -

La reproduction de ce rapport n'est autorisée que sous sa forme intégrale ; ce rapport ne doit pas être reproduit partiellement sans l'approbation du laboratoire.

Sauf demande particulière et écrite du client, les échantillons sont conservés pendant 6 mois et les rapports pendant 2 ans.

DTA 164-01 rev 07

Page 1/3

RAPPORT SYNTHÉTIQUE D'ANALYSE NUMÉRO IT0719-21703 EN DATE DU 14/03/2019
RECHERCHE ET IDENTIFICATION D'AMIANTE SUR PRELEVEMENT(S) DE MATERIAU(X)

Fraction analysée	Technique analytique (Méthode de préparation)	Nombre de préparations	Date d'analyse	Résultat / Variété d'amiante
Réf dossier client : 35LAH0102-01 - 27 RUE DES PECHEURS 77360 VAIRES SUR MARNE Réf échantillon client : 35LAH0102P004 / LOGEMENTS COLLECTIFS - - - / Entrée Sol Dalle de sol Réf échantillon ITGA : IT071903-19706 Description ITGA : Revêtement souple beige / Colle polymère jaune / Ragréage gris / Sous couche de ragréage blanche / Dalle dure cassante grise / Colle bitumineuse noire				
Revêtement souple beige	META (1)	1	14/03/2019	Amiante non détecté / -
Dalle dure cassante grise	META (2)	1	14/03/2019	Présence de fibres d'amiante / Chrysotile
Colle polymère jaune non séparable + ragréage gris + sous couche de ragréage blanche non séparable + colle bitumineuse noire	MOLP	1	14/03/2019	Présence de fibres d'amiante / Chrysotile
Réf dossier client : 35LAH0102-01 - 27 RUE DES PECHEURS 77360 VAIRES SUR MARNE Réf échantillon client : 35LAH0102P005 / LOGEMENTS COLLECTIFS - - - / Chambre 1 Sol Dalle de sol Réf échantillon ITGA : IT071903-19707 Description ITGA : Revêtement bicouche souple beige et noir / Revêtement cassant gris / Colle polymère jaune / Ragréage gris / Sous couche de ragréage blanche / Dalle dure cassante grise / Colle bitumineuse noire en faible quantité				
Revêtement bicouche souple beige et noir	META (1)	1	14/03/2019	Amiante non détecté / -
Revêtement cassant gris	META (1)	1	14/03/2019	Amiante non détecté / -
Colle polymère jaune non séparable + ragréage gris non séparable + sous couche de ragréage blanche non séparable + dalle dure cassante grise + colle bitumineuse noire en faible quantité non séparable	META (2)	2	14/03/2019	Présence de fibres d'amiante / Chrysotile
Réf dossier client : 35LAH0102-01 - 27 RUE DES PECHEURS 77360 VAIRES SUR MARNE Réf échantillon client : 35LAH0102P006 / LOGEMENTS COLLECTIFS - - - / Chambre 1 Murs Enduit Peinture béton Réf échantillon ITGA : IT071903-19708 Description ITGA : Enduit plâtreux blanc en vrac / Carton / Peinture				
Enduit plâtreux blanc en vrac non séparable + carton non séparable + peinture non séparable	META (1)	1	14/03/2019	Amiante non détecté / -
Réf dossier client : 35LAH0102-01 - 27 RUE DES PECHEURS 77360 VAIRES SUR MARNE Réf échantillon client : 35LAH0102P007 / LOGEMENTS COLLECTIFS - - - / Chambre 1 Plafond Enduit Peinture béton Réf échantillon ITGA : IT071903-19709 Description ITGA : Matériau plâtreux blanc en vrac / Papier / Peinture				
Matériau plâtreux blanc en vrac non séparable + papier non séparable + peinture non séparable	META (1)	1	14/03/2019	Amiante non détecté / -
Réf dossier client : 35LAH0102-01 - 27 RUE DES PECHEURS 77360 VAIRES SUR MARNE Réf échantillon client : 35LAH0102P008 / LOGEMENTS COLLECTIFS - - - / Chambre 2 Sol Revêtement souple Réf échantillon ITGA : IT071903-19710 Description ITGA : Revêtement souple vert / Colle polymère jaune / Peinture / Ragréage gris / Sous couche de ragréage blanche en vrac / Matériau compact gris hétérogène / Dalle dure cassante grise / Colle bitumineuse noire				
Revêtement souple vert	META (1)	1	14/03/2019	Amiante non détecté / -
Matériau compact gris hétérogène	META (1)	1	14/03/2019	Amiante non détecté / -
Dalle dure cassante grise	META (2)	1	14/03/2019	Présence de fibres d'amiante / Chrysotile
Colle polymère jaune non séparable + peinture non séparable + ragréage gris non séparable + sous couche de ragréage blanche en vrac non séparable + colle bitumineuse noire	MOLP	1	14/03/2019	Présence de fibres d'amiante / Chrysotile

La reproduction de ce rapport n'est autorisée que sous sa forme intégrale ; ce rapport ne doit pas être reproduit partiellement sans l'approbation du laboratoire.

Sauf demande particulière et écrite du client, les échantillons sont conservés pendant 6 mois et les rapports pendant 2 ans.

DTA 164-01 rev 07

Page 2/3

**RAPPORT SYNTHÉTIQUE D'ANALYSE NUMÉRO IT0719-21703 EN DATE DU 14/03/2019
RECHERCHE ET IDENTIFICATION D'AMIANTE SUR PRELEVEMENT(S) DE MATERIAU(X)**

Fraction analysée	Technique analytique (Méthode de préparation)	Nombre de préparations	Date d'analyse	Résultat / Variété d'amiante
Réf dossier client : 35LAH0102--01 - 27 RUE DES PECHEURS 77360 VAIRES SUR MARNE Réf échantillon client : 35LAH0102P009 / LOGEMENTS COLLECTIFS - - - / Chambre 3 Sol Revêtement souple Réf échantillon ITGA : IT071903-19711 Description ITGA : Revêtement souple marron / Colle polymère jaune / Ragréage gris / Sous couche de ragréage blanche / Matériau compact gris hétérogène / Dalle dure cassante grise / Colle bitumineuse noire				
Revêtement souple marron	META (1)	1	14/03/2019	Amiante non détecté / -
Matériau compact gris hétérogène	META (1)	2	14/03/2019	Amiante non détecté / -
Dalle dure cassante grise	META (2)	1	14/03/2019	Présence de fibres d'amiante / Chrysotile
Colle polymère jaune non séparable + ragréage gris non séparable + sous couche de ragréage blanche non séparable + colle bitumineuse noire	MOLP	1	14/03/2019	Présence de fibres d'amiante / Chrysotile
Réf dossier client : 35LAH0102--01 - 27 RUE DES PECHEURS 77360 VAIRES SUR MARNE Réf échantillon client : 35LAH0102P010 / LOGEMENTS COLLECTIFS - - - / Salle de bains Sol Dalle de sol Réf échantillon ITGA : IT071903-19712 Description ITGA : Revêtement cassant gris / Colle polymère jaune en faible quantité / Ragréage gris en vrac				
Revêtement cassant gris	META (1)	1	14/03/2019	Amiante non détecté / -
Colle polymère jaune en faible quantité non séparable + ragréage gris en vrac non séparable	META (1)	1	14/03/2019	Amiante non détecté / -
Réf dossier client : 35LAH0102--01 - 27 RUE DES PECHEURS 77360 VAIRES SUR MARNE Réf échantillon client : 35LAH0102P011 / LOGEMENTS COLLECTIFS - - - / Placard Murs Enduit plaque de plâtre Réf échantillon ITGA : IT071903-19713 Description ITGA : Enduit plâtreux blanc en vrac / Peinture				
Enduit plâtreux blanc en vrac non séparable + peinture non séparable	META (1)	1	14/03/2019	Amiante non détecté / -

Validé par : Flavien HOUIS - Analyste



ATTESTATION(S)



Votre attestation Responsabilité Civile

AXA France IARD dont le siège social se situe 313, Terrasses de l'Arche 92727 Nanterre Cedex atteste que :
EXPERT HABITAT & INDUSTRIE INGENIERIE
21 ROUTE D ALBERT
62450 AVESNES LES BAPAUME

Est titulaire du contrat d'assurance n° 10158549604 ayant pris effet le 01/03/2018.
Ce contrat garantit les conséquences pécuniaires de la Responsabilité civile pouvant lui incomber du fait de l'exercice des activités de **DIAGNOSTICS TECHNIQUES IMMOBILIERS** suivantes :

ETAT MENTIONNANT LA PRESENCE OU L'ABSENCE DE MATERIAUX CONTENANT DE L'AMIANTE
DIAGNOSTIC TECHNIQUE AMIANTE
DIAGNOSTIC AMIANTE PARTIES PRIVATIVES
CONTROLE PERIODIQUE (AMIANTE)
CONTROLE VISUEL APRES TRAVAUX (PLOMB - AMIANTE)
REPERAGE AMIANTE AVANT/ APRES TRAVAUX ET DEMOLITION
REPERAGE AMIANTE ET D'HAP SUR SURFACE BITUMEE ET ENROBES
DIAGNOSTIC PLOMB DANS L'EAU
CONSTAT DES RISQUES D'EXPOSITION AU PLOMB (CREP)
DIAGNOSTIC DE RISQUE D'INTOXICATION AU PLOMB DANS LES PEINTURES (DRIPP)
RECHERCHE DE PLOMB AVANT TRAVAUX / DEMOLITION
ETAT RELATIF A LA PRESENCE DE TERMITES
ETAT PARASITAIRE (MERULES, VRILLETTES, LYCTUS)
INFORMATION SUR LA PRESENCE DE RISQUE DE MERULE (LOI ALLUR)
MESURAGE LOI CARREZ ET LOI BOUTIN
CALCULS DES MILLIEMES - TANTIEMES DE COPROPRIETE ET REALISATION DE PLANS ASSOCIES SELON LES TEXTES SUIVANTS : LOI 65-557 DU 10 JUILLET 1965, DECRET 67-223 DU 17 MARS 1967, DECRET 2004- 479 du 27 mai 2004 ET SUIVANTS FIXANT LE STATUT DE LA COPROPRIETE DES IMMEUBLES BATIS.
ETAT DE L'INSTALLATION INTERIEURE DE GAZ
ETAT DES RISQUES NATURELS, MINIERES ET TECHNOLOGIQUES (ENRNM)
DIAGNOSTIC DE PERFORMANCE ENERGETIQUE DPE INDIVIDUEL POUR MAISONS INDIVIDUELLES, APPARTEMENTS ET LOTS TERTIAIRES AFFECTES A DES IMMEUBLES A USAGE PRINCIPAL D'HABITATION, AINSI QUE LES ATTESTATIONS DE PRISE EN COMPTE DE LA REGLEMENTATION THERMIQUE.

ETAT DES LIEUX LOCATIFS
DIAGNOSTIC DE SECURITE PISCINE
CERTIFICAT DE DECENCE ET CERTIFICAT DE TRAVAUX DE REHABILITATION
DIAGNOSTIC POUR OBTENTION DE PRET A TAUX ZERO INFILTROMETRIE-MESURES DE PERMEABILITE DU BATIMENT ET DES RESEAUX AERAIQUES
THERMOGRAPHIE INFRAROUGE
DIAGNOSTIC RADON : UNIQUEMENT POUR MAISONS INDIVIDUELLES ET IMMEUBLES D'HABITATION, A L'EXCLUSION DES ERP.
DIAGNOSTIC DANS LE CADRE DE LA LOI SRU AVANT MISE EN COPROPRIETE
DIAGNOSTIC DECHETS DE CHANTIER - ARTICLES R 111-43 A R 111-49 DU CODE DE LA CONSTRUCTION ET DE L'HABITATION
DOCUMENT UNIQUE D'EVALUATION DES RISQUES COPROPRIETE - Articles L 230-2, III, R 230-1 DU CODE DU TRAVAIL
DIAGNOSTIC TECHNIQUE GLOBAL (DTG) POUR LES COPROPRIETES - LOI N° 2014-366 POUR L'ACCES AU LOGEMENT ET UN URBANISME RENOVE « ALUR », A L'EXCLUSION DE MISSIONS RELEVANT D'UN PROFESSIONNEL DE LA VENTE OU DE LA LOCATION DE BIENS IMMOBILIERS.
DIAGNOSTIC ACCESSIBILITE HANDICAPES
EXPERTISE EN VALEUR VENALE ET LOCATIVE (SOUS RESERVE D'OBTENTION DE FORMATION)
ETAT DESCRIPTIF DE DIVISION
CENTRE DE FORMATION
MESURES D'EMPOUSSIEREMENT AMIANTE AVEC STRATEGIE D'ECHANTILLONAGE
DIAGNOSTIC QUALITE DE L'AIR INTERIEUR
VERIFICATION PERIODIQUE ET INITIALE DES INSTALLATIONS ELECTRIQUES

PEFC 10-31-1489 / Certifié PEFC

 N° 10000109 2008-202

La garantie Responsabilité civile professionnelle s'exerce à concurrence de 5.000.000 € par sinistre et par année d'assurance.
La présente attestation est valable du 1^{er} JANVIER 2019 au 31 DECEMBRE 2019 et ne peut engager l'assureur au-delà des limites et conditions du contrat auquel elle se réfère.
Ce contrat permet à l'assuré de satisfaire à l'obligation d'assurance de responsabilité civile professionnelle résultant des dispositions de l'article R271-2 du Code de la Construction et de l'Habitation (décret n° 2006-1114 du 5 septembre 2006 relatif aux diagnostics techniques immobiliers) pour l'établissement des documents visés à l'article L271-4 dudit Code.
L'assuré doit être titulaire d'une certification de compétence en cours de validité délivrée par un organisme accrédité dans le domaine de la construction ou employer des salariés ou être constituée de personnes physiques qui disposent de ladite certification de compétence en cours de validité pour l'établissement des documents visés aux articles L271-4 et L134-1 du code de la Construction et de l'Habitation.
A défaut la garantie n'est pas acquise.

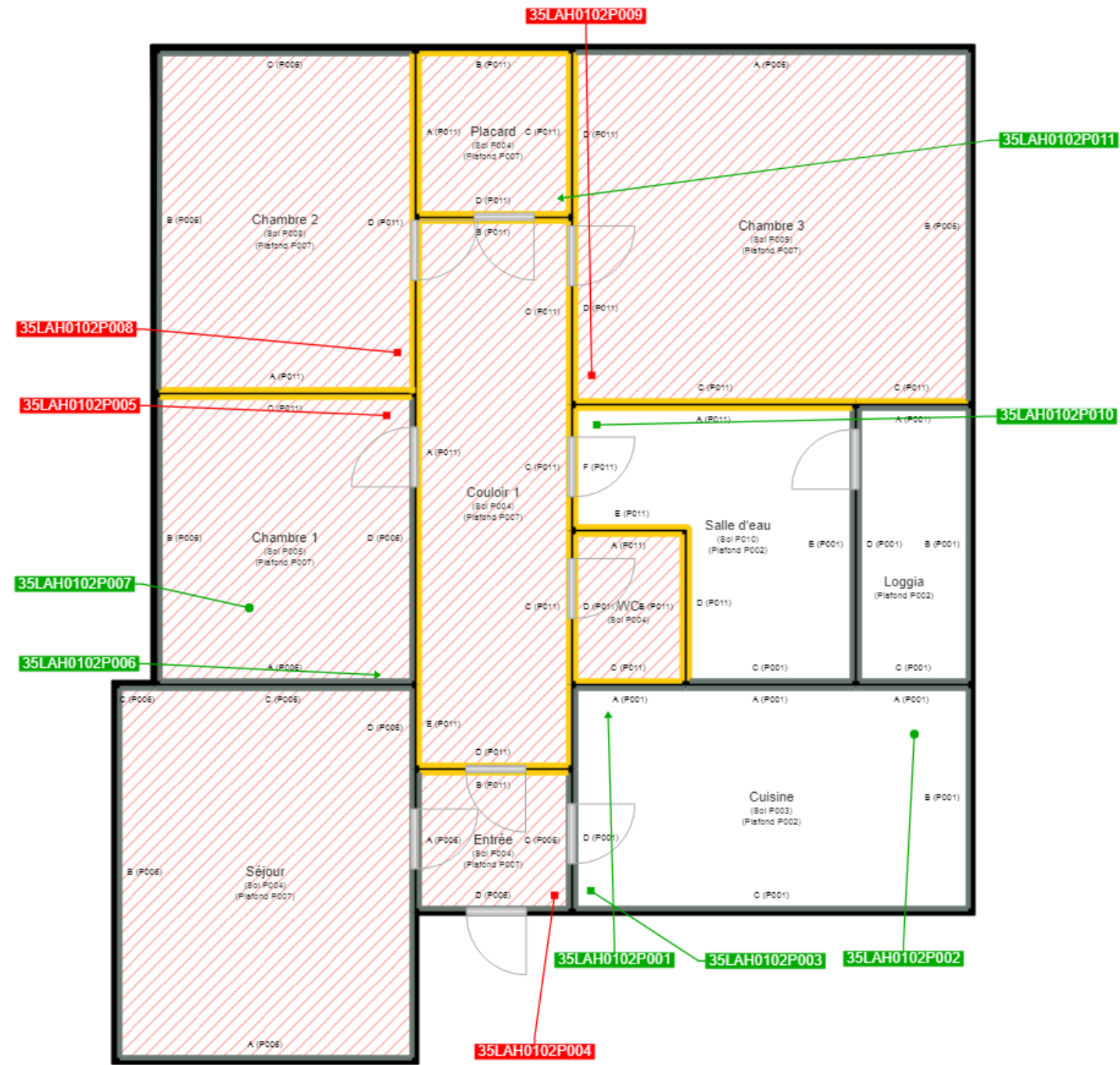
Le présent document, établi par AXA, est valable jusqu'au 31 DECEMBRE 2019 sous réserve du paiement des cotisations. Il a pour objet d'attester l'existence d'un contrat. Il ne constitue toutefois pas une présomption d'application des garanties et ne peut engager AXA au-delà des clauses, conditions et limites du contrat auquel il se réfère. Les exceptions de garantie opposables au souscripteur le sont également aux bénéficiaires de l'indemnité (résiliation, nullité, règle proportionnelle, exclusions, déchéances, ...).

Toute adjonction autre que le cachet et la signature du représentant de la Société est réputée non écrite.

Fait à Pessac, le 26/11/2018
Pour la compagnie

CERTIFICAT DE COMPETENCES





	Cloisons Plaques de plâtre
	Murs Bois
	Murs Brique
	Murs périphériques / Plaques de plâtre
	Murs carreaux de plâtre
	Murs Béton / Enduit
	Murs porteurs et/ou mur de refend / Plaques de plâtre
	Murs périphériques / Doublage (plaque de plâtre + isolant)
	Torchis
	Murs Brique / Enduit
	Murs Brique plâtrière
	Murs Pierre
	Murs Machefer

	Murs amiantés
	■ Prélèvements de sol amianté
	■ Prélèvements de sol non amiantés
	● Prélèvements de plafond amiantés
	● Prélèvements de plafond non amiantés
	→ Prélèvements de mur amiantés
	→ Prélèvements de mur non amiantés
	X Autres types de prélèvements amiantés
	X Autres types de prélèvements non amiantés
	/// Sols amiantés
	/// Plafonds amiantés
	⊗ Sols et plafonds amiantés
	⊕ Conduits amiantés
	⊕ Conduits non amiantés